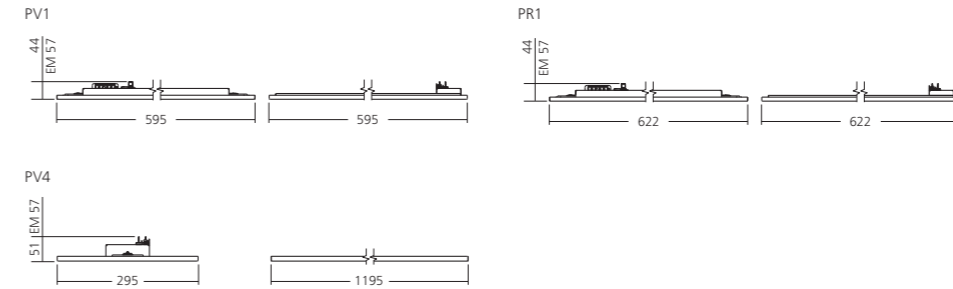
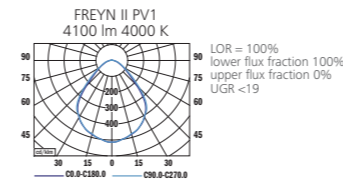


**FREYN II RECESSED**  
MICROPRISMA  
LED



**PHOTOMETRY**



**MOUNTING**

PV (CEILING 600 x 600)      PR (CEILING 625 x 625)



TYPE	NET LUMEN OUTPUT (at Ta = 25 °C) (lm)	POWER CONSUMPTION (W)	SYSTEM EFFICACY (lm/W)	COLOUR RENDERING INDEX CRI (Ra)	CORRELATED COLOUR TEMPERATURE CCT (K)	BEAM ANGLE (C0-180, C90-270)	EMERGENCY UNIT 3H (lm)	WEIGHT (kg)
FREYN II PV/PR1	3000	22	136	80+	3000	85°, 90°	410	3.0
FREYN II PV/PR1	3100	22	141	80+	4000	85°, 90°	430	3.0
FREYN II PV/PR1	4100	31	132	80+	3000	85°, 90°	410	3.0
FREYN II PV/PR1	4250	31	137	80+	4000	85°, 90°	430	3.0
FREYN II PV4	3000	22	136	80+	3000	85°, 90°	410	3.0
FREYN II PV4	3100	22	141	80+	4000	85°, 90°	430	3.0
FREYN II PV4	4100	31	132	80+	3000	85°, 90°	410	3.0
FREYN II PV4	4250	31	137	80+	4000	85°, 90°	430	3.0

Luminous flux tolerance +/- 10%.

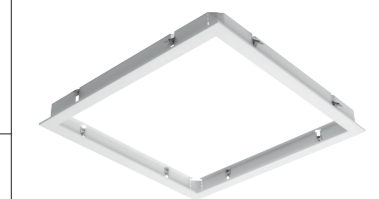
PV1



PV4

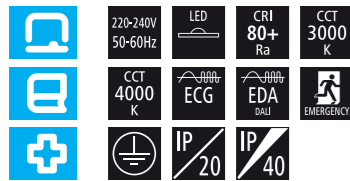


FRAME FOR PLASTERBOARD INSTALLATION (PB1)



COMMERCIAL LED LUMINAIRES

# Freyn II Recessed



**EN**

**Mounting**  
Ceiling recessed  
PVx/PRx - T-ceiling  
**Light source**  
LED  
**Optical system**  
Microprismatic diffuser (MCD)  
**Wiring**  
Electronic control gear FIX/DALI (ECG/EDA)  
Emergency unit variant (3H, ECG)  
**Materials**  
Housing: sheet steel  
Diffuser: PMMA  
**Surface finish**  
Housing: white RAL 9003 (W03)  
**Accessories**  
Frame for plasterboard installation  
**Service lifetime**  
50,000 hours/L90/B10 (ta 25°C)  
**Ambient temperature**  
From -20 °C to +35 °C  
(from +5°C with EM unit)

**DE**

**Montage**  
Einbauleuchte  
PVx/PRx - Sichtbare T-schiene Decke  
**Lichtquelle**  
LED  
**Optisches System**  
Mikroprismatischer Diffusor (MCD)  
**Vorschaltgerät**  
Elektronisches Vorschaltgerät FIX/DALI (ECG/EDA)  
Notbeleuchtung Variante (3H, ECG)  
**Material**  
Körper: Stahlblech  
Diffusor: PMMA  
**Oberflächenveredelung**  
Körper: Weiss RAL 9003 (W03)  
**Zubehör**  
Rahmen für Gipskarton -Installation  
**Lebensdauer**  
50,000 Stunden/L90/B10 (ta 25°C)  
**Umgebungstemperatur**  
Von -20 °C bis +35 °C  
(von +5°C mit Notbeleuchtung)

**FR**

**Montage**  
Plafonnier encastrable  
PVx/PRx - Un faux plafond  
**Source lumineuse**  
LED  
**Système optique**  
Diffuseur microprisme (MCD)  
**Équipement électrique**  
Ballast électronique FIX/DALI (ECG/EDA)  
Variante de l'unité de secours (3H, ECG)  
**Matériels**  
Corps: tôle d'acier  
Diffuseur: PMMA  
**Finition de surface**  
Corps: blanc RAL 9003 (W03)  
**Accessoires**  
Cadre pour l'installation de plaques de plâtre  
**Durée de vie utile**  
50,000 heures/L90/B10 (ta 25°C)  
**Température ambiante**  
De -20 °C à +35 °C  
(de +5°C avec l'unité de secours)

**SK**

**Montáž**  
Vsadené  
PVx/PRx - Kazetový strop  
**Svetelný zdroj**  
LED  
**Optický systém**  
Mikroprizmatický difúzor (MCD)  
**Elektrická výbava**  
Elektronický predradník FIX/DALI (ECG/EDA)  
Varianta s núdzovou jednotkou (3H, ECG)  
**Matériál**  
Teleso: oceľový plech  
Difúzor: PMMA  
**Povrchová úprava**  
Teleso: biela RAL 9003 (W03)  
**Príslušenstvo**  
Rám pre montáž do sadrokartónového stropu  
**Servisná životnosť**  
50,000 hodín/L90/B10 (ta 25°C)  
**Teplota okolia**  
Od -20 °C do +35 °C  
(od +5°C s núdzovou jednotkou)

**ES**

**Montaje**  
Empotradas en el techo  
PVx/PRx - Techo T  
**Fuente luminica**  
LED  
**Sistema óptico**  
Difusor microprismático (MCD)  
**Cableado**  
Equipo de control electrónico FIX/DALI (ECG/EDA)  
Variante unidad de emergencia (3H, ECG)  
**Material**  
Cuerpo: lámina de acero  
Difusor: PMMA  
**Tratamiento de la superficie**  
Cuerpo: blanco RAL 9003 (W03)  
**Accesorios**  
Capítulo para la instalación de placas de yeso  
**Vida útil**  
50,000 horas/L90/B10 (ta 25°C)  
**Temperatura ambiente**  
Desde -20 °C a +35 °C  
(desde +5°C con unidad de emergencia)

**IT**

**Installazione**  
Ad incasso a soffitto  
PVx/PRx - Struttura in vista  
**Sorgente luminosa**  
LED  
**Sistema ottico**  
Diffusore microprismatico (MCD)  
**Cablaggio**  
Ballast elettronico FIX/DALI (ECG/EDA)  
Variante unità di emergenza (3H, ECG)  
**Materiali**  
Corpo: lamina d'acciaio  
Diffusore: PMMA  
**Finitura**  
Corpo: bianco RAL 9003 (W03)  
**Accessori**  
Telaio per l'installazione in cartongesso  
**Durata di vita**  
50,000 ore/L90/B10 (ta 25°C)  
**Temperatura d'ambiente**  
Da -20 °C a +35 °C  
(da +5°C con unità di emergenza)

**RU**

**Установка**  
Потолочная встроенная  
PVx/PRx - Кассетный потолок  
**Источник света**  
LED  
**Оптическая система**  
Микропризматический рассеиватель (MCD)  
**Электрическое оснащение**  
Электронный аппарат FIX/DALI (ECG/EDA)  
Блок аварийного освещения (3H, ECG)  
**Материал**  
Корпус: листовая сталь  
Рассеиватель: полиметилметакрилат  
**Отделка поверхности**  
Корпус: белый RAL 9003 (W03)  
**Аксессуары**  
Рамка для установки гипскартона  
**Срок службы**  
50,000 часов/L90/B10 (та 25°C)  
**Температура окружающей среды**  
От -20 °C до +35 °C  
(от +5°C с аварийного освещения)